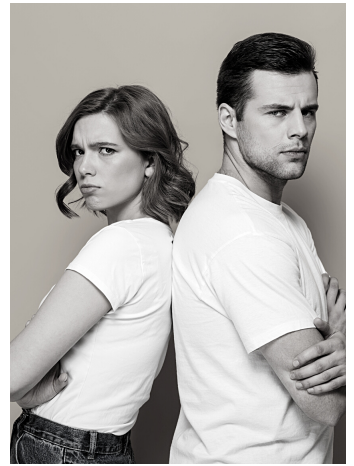


# Besoin d'aide dans votre **relation** **de couple** ?

Connaissez-vous

**la médiation  
conjugale ?**



Le Centre Yvelines Médiation vous accompagne pour retrouver au quotidien une qualité de communication et l'harmonie dans votre vie à deux. La médiation de couple est l'un des champs de la médiation familiale.



Avec le soutien du Ministère de la Ville et du Logement, de l'Ordre des Avocats du Barreau de Versailles, de la CU GPSEO, de la CA SQY et des communes du département.



**Yvelines**  
Le Département





**Vous êtes en couple**

**Vous traversez une période difficile**

**Vous avez des difficultés à communiquer  
ou à trouver les mots justes pour vous  
adresser à l'autre**



**Votre relation ne vous  
semble pas satisfaisante**

**Vous souhaitez faire évoluer une situation  
devenue pesante voire insupportable**

**Vous avez tenté plusieurs actions pour  
remédier à vos difficultés, sans résultat ?...**



Ensemble, dans un climat **d'écoute mutuelle**, lors  
d'un **processus strictement confidentiel**,  
accompagné d'un **médiateur diplômé d'Etat**, vous  
tenterez de retrouver par vous-même un **équilibre**  
relationnel. Grâce aux techniques qui lui sont propres, la médiation  
de couple vous aide à **prendre des décisions pratiques**. Elle permet de  
clarifier avec **bienveillance** un système d'échanges au sein de votre  
couple, **lever les blocages** et **décider en commun** de la direction que  
vous souhaitez offrir à votre propre **trajectoire conjugale**.



**INFORMATION GRATUITE**

Tél : 01 39 49 46 47

Mail : [infomf@yvelines-mediation.org](mailto:infomf@yvelines-mediation.org)

[www.yvelines-mediation.org](http://www.yvelines-mediation.org)

**CYM**  
Centre Yvelines Médiation

4, rue Georges Clemenceau  
78000 VERSAILLES

Agrément ESUS - Centre labellisé FFCM

